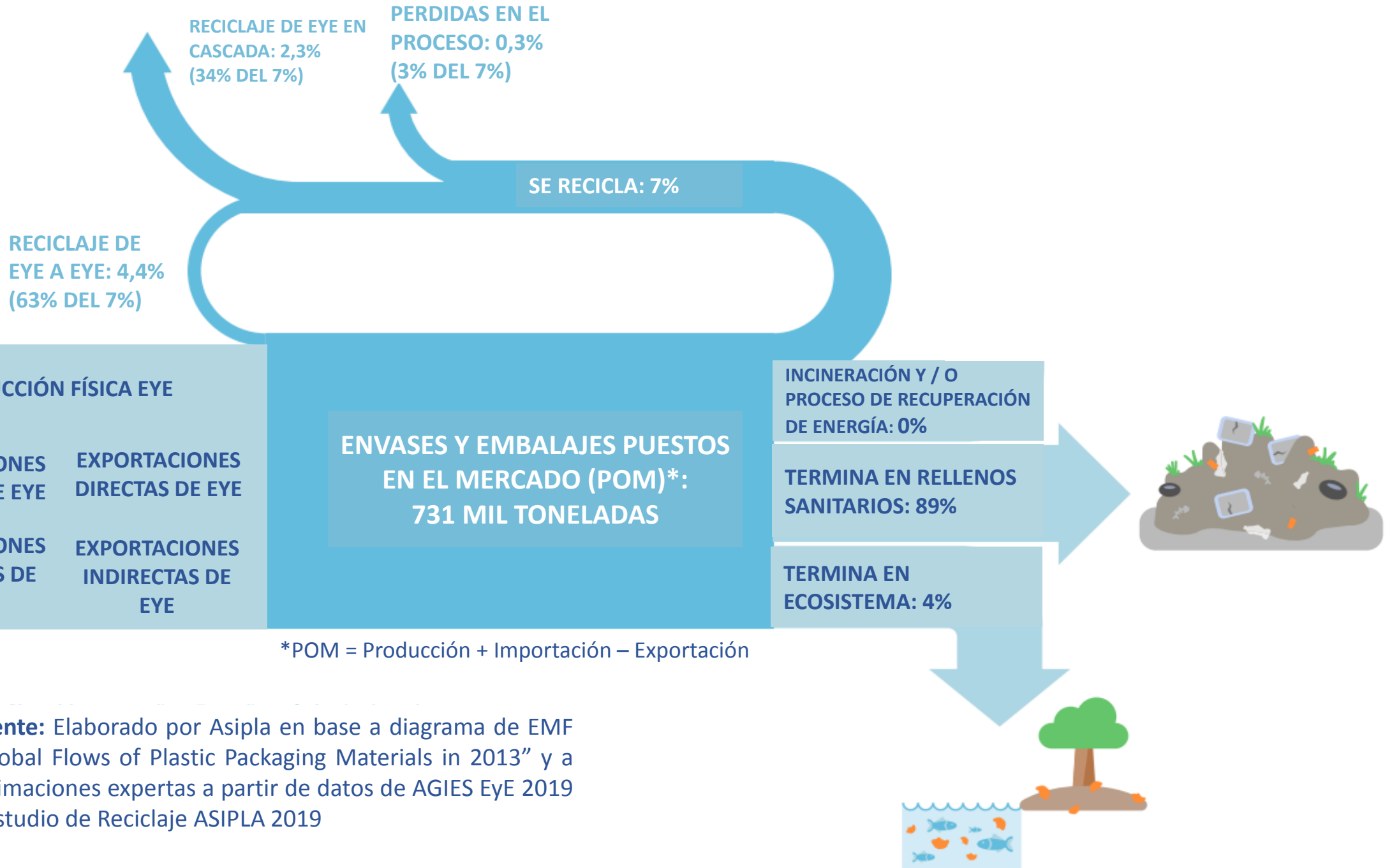


# FLUJO DE ENVASES Y EMBALAJES PLÁSTICOS EN CHILE AÑO 2018



**Fuente:** Elaborado por Asipla en base a diagrama de EMF “Global Flows of Plastic Packaging Materials in 2013” y a estimaciones expertas a partir de datos de AGIES EyE 2019 y Estudio de Reciclaje ASIPLA 2019