

Huella de Carbono y Medio Ambiente: Experiencia de Chilectra

Seminario Medio Ambiente 2011

Jean Paul Zalaquett

Gerente de Innovación y Sostenibilidad



GRUPO ENERSIS

Empresa privada de **distribución y comercialización** de energía eléctrica más grande de Chile en términos de venta física.

33 comunas de la Región Metropolitana en una zona de **2.118 km²** con

13 Oficinas Comerciales (●)

Venta de Energía: 13.098 GWh

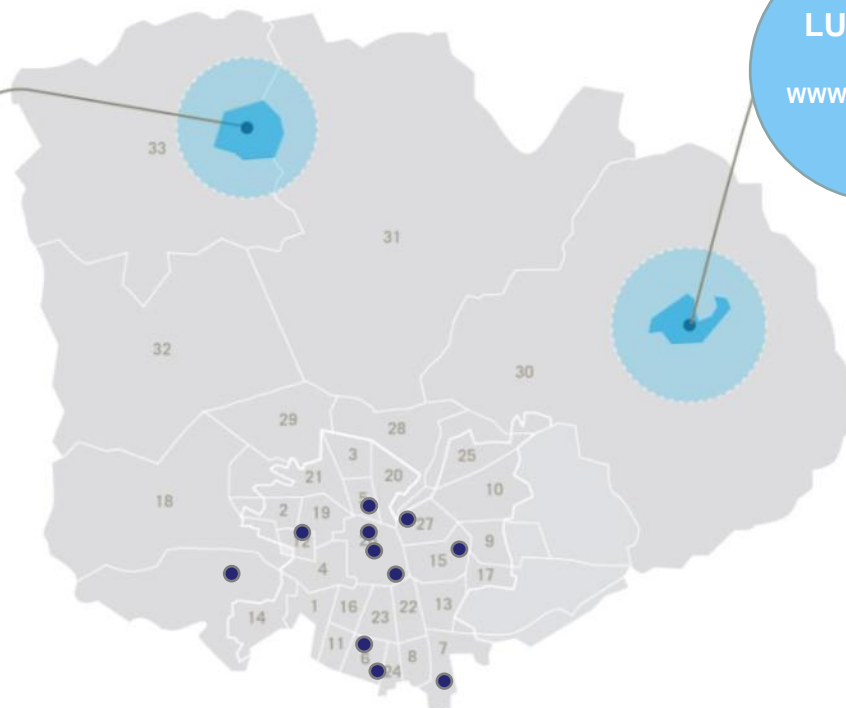
Clientes: 1.609.652

Trabajadores: 719

Contratistas: 2.400

EMPRESA
ELÉCTRICA
COLINA LTDA.
WWW.ELECTRICACOLINA.CL

LUZ ANDES
LTDA.
WWW.LUZANDES.CL



Compromisos por la Sostenibilidad





Datos: Informe de Sostenibilidad Chilectra 2010

www.chilectra.cl

2005

Primer Informe de Sostenibilidad
Feedback externo revela importancia de reportar emisiones indirectas

2006

Se introduce el calculo de las emisiones indirectas por fuente de generación, las cuales se mantiene en el tiempo

2007

Se incluye la emisión de los Vehículos contratados directamente por chilectra

2008

Se agrega la emisión Por consumo eléctrico propio
Se amplia al calculo a la flota vehicular de los colaboradores.

2009

Se suman mas Colaboradores al parque vehicular considerado hasta el 2008

2010

Se incorpora el ahorro en CO2 por reciclaje y otros proyectos

Emisión indirecta de CO₂ por fuente de generación (Ton CO₂)

369 gr/kwh

Año	Carbón	Diésel	Gas Natural	Total
2006	1.413.539	209.413	804.932	2.427.884
2007	1.661.563	2.356.077	376.343	4.393.983
2008	1.602.200	2.198.122	143.825	3.944.147
2009	1.846.220	1.782.036	231.564	3.859.820
2010	2.393.005			4.542.124

Fuente: Chilectra

Medida Sensible a la disponibilidad de los combustibles

Estimación de emisiones de CO₂ en transportes

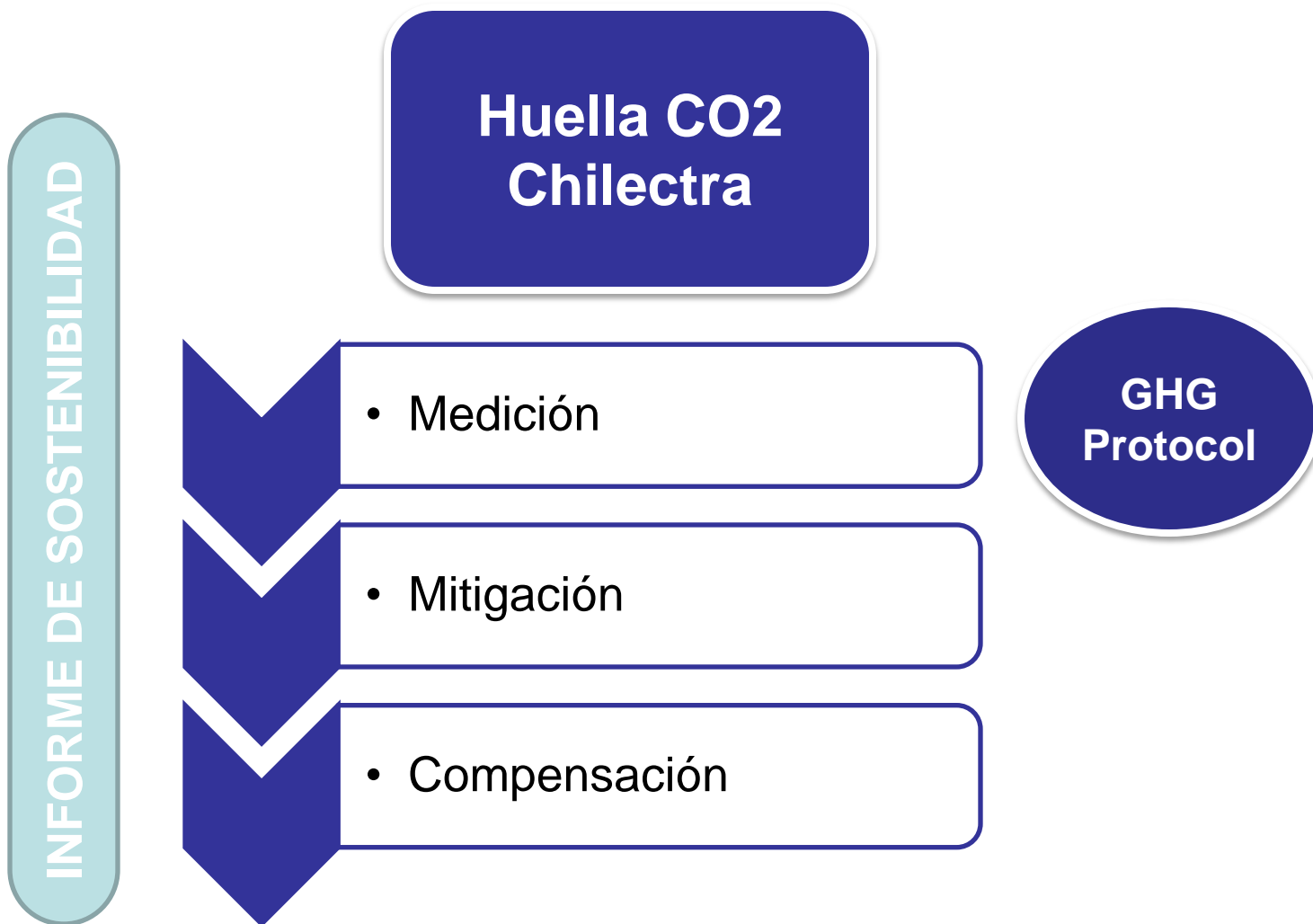
	Cantidad de vehículos		Total de Km recorridos		Ton de CO ₂		% Ton de CO ₂ 2010 v/s 2009
	2009	2010	2009	2010	2009	2010	
Total flota contratada por Chilectra	168	132	2.459.556	2.245.859	682	609,6	89,4%
Total flota colaboradores	223	269	6.190.146	7.133.193	3.431	3.653	106,5%
Total	391	401	8.649.702	9.379.052	4.113	4.263	103,6%

Fuente: Chilectra

Emisiones de CO₂ en instalaciones [EN3] [EN16]

tipo	Energías Consumidas (GWh)			CO ₂ Generado(Ton)			% Ton de CO ₂ 2010 v/s 2009
	2008	2009	2010	2008	2009	2010	
Oficinas comerciales	1,17	0,97	0,97	418	319	358	12%
Oficinas administrativas	2,4	2,17	2,28	859	714	841	18%
SS/EE	5,07	4,81	4,61	1.813	1.581	1.701	8%
Total	8,63	7,96	7,86	3.090	2.615	2.900	11%

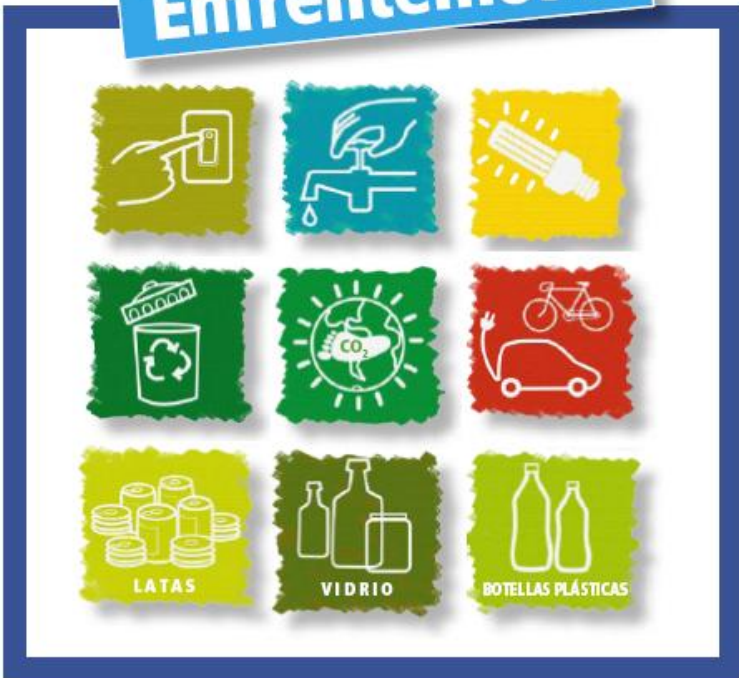
Fuente: Chilectra



Acciones Internas

¡El Cambio Climático es una realidad!

Enfrentémoslo



Acciones Externas



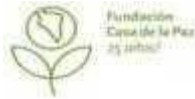


GRUPO ENERSIS

Alianza Público Privada



Compran



ecochilectra



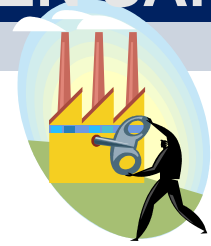
Fundaciones

¿CÓMO SE LLEVA A CABO EN SANTIAGO ?



Empresa de reciclaje

Centro ecochilectra



Transporte de material reciclable



Inscripción



Beneficio partícipe



¿QUÉ MATERIALES RECICLABLES RECIBE EL PROGRAMA?



Diario



Botellas de vidrio



Revistas



Latas de aluminio



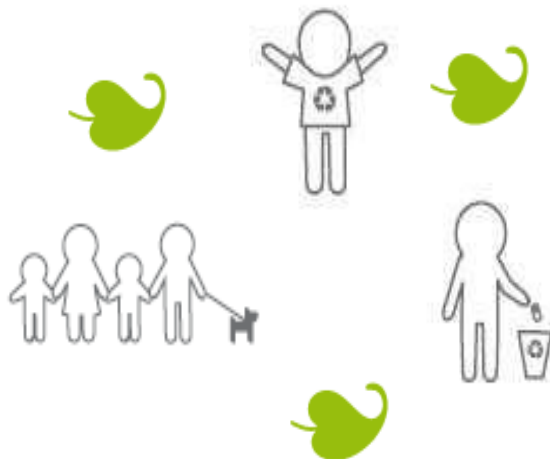
Cartón



Papel Blanco y de color



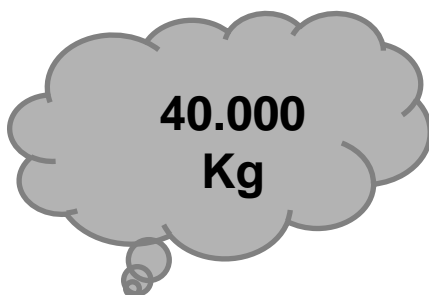
Botellas Plásticas desechables (PET)



Material	Ton recicladas	factor de conversion	Ahorro Ton CO2
Cartón	10.6	0.90	9.54
Metal (Aluminio)	0.6	0.40	0.24
Papel	21.1	0.90	18.99
Plasticos PET	2.9	1.50	4.35
Vidrio	16.6	0.40	6.64
Total	51.8		40

GRACIAS AL APOORTE DE LOS VECINOS DE PEÑALOEN AL PARTICIPAR DEL PROYECTO

Se ha evitado la emisión de 40 toneladas de CO2 a la atmosfera



Se ha evitado la tala de 400 árboles



Se ha evitado la disposición de 50 toneladas de residuos en relleno sanitario



Educación ambiental en establecimientos educativos



Incorporación de 6 colegios municipales al Proyecto y 2 Universidades



Entrega de material para charlas sobre reciclaje y eficiencia energética en colegios



Apoyo para la incorporación de puntos limpios en colegios

EDUCACION AMBIENTAL EN LA COMUNIDAD



<p>Papel y cartón</p>	<ul style="list-style-type: none"> • Papel blanco: papel blanco de todo tipo, usado y sin usar, tales como hojas de cuaderno, cartas, fotocopias, fax, etc. • Papel Mixto: papeles y cartulinas blancas y coloreadas, tales como copias de facturas, sacos de papel, envases, boletas de color, copias de boletas, revistas, papeles de colores para oficina. • Cartón corrugado: cajas de embalaje y papel kraft grueso, con y sin impresión. • Duplex (cartón más delgado): cajas, cilindros de confort, toalla nova, productos de papel reciclado. • Diarios.
<p>Vidrio</p>	<ul style="list-style-type: none"> • Botellas y envases de vidrio, color blanco, verde y café.
<p>Plástico</p>	<ul style="list-style-type: none"> • Botellas de bebidas plásticas desechables (bebida y agua), color transparente, celeste, verde y lila (PET).
<p>Aluminio</p>	<ul style="list-style-type: none"> • Latas de bebida de aluminio (bebidas y cerveza).



Limpieza de calles

RECICLADORES



Incorporación de recicladores del Sindicato de Peñalolén en el modelo de EcoChilectra



Relación con sus clientes

Entrega de material separado y limpio



Incremento de sus ingresos e incorporación social



Emprendimiento de recicladores y dignificación de su oficio



chilectra

GRUPO ENERSIS



ecochilectra

Reciclaje



Recolección



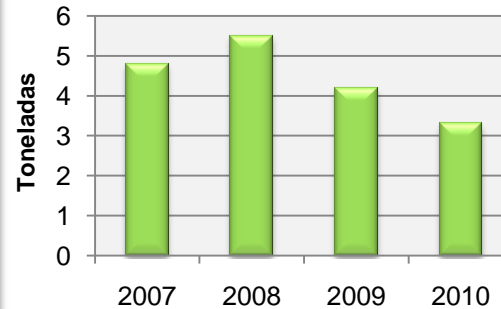
Rendición



Acopio



- **Inicio piloto 10 sept.**
- **1 centro de recolección en Peñalolén**
- **Clientes inscritos a la fecha: 750 clientes**
- **Recicladores participantes: 2**
- **Materiales recolectados : 51 ton.**
- **Montos entregados a clientes y recolectores: \$ 2.5 millones**



Desde el inicio de la
campaña de han
reunido
18 toneladas



Datos: Informe de Sostenibilidad Chilectra 2010

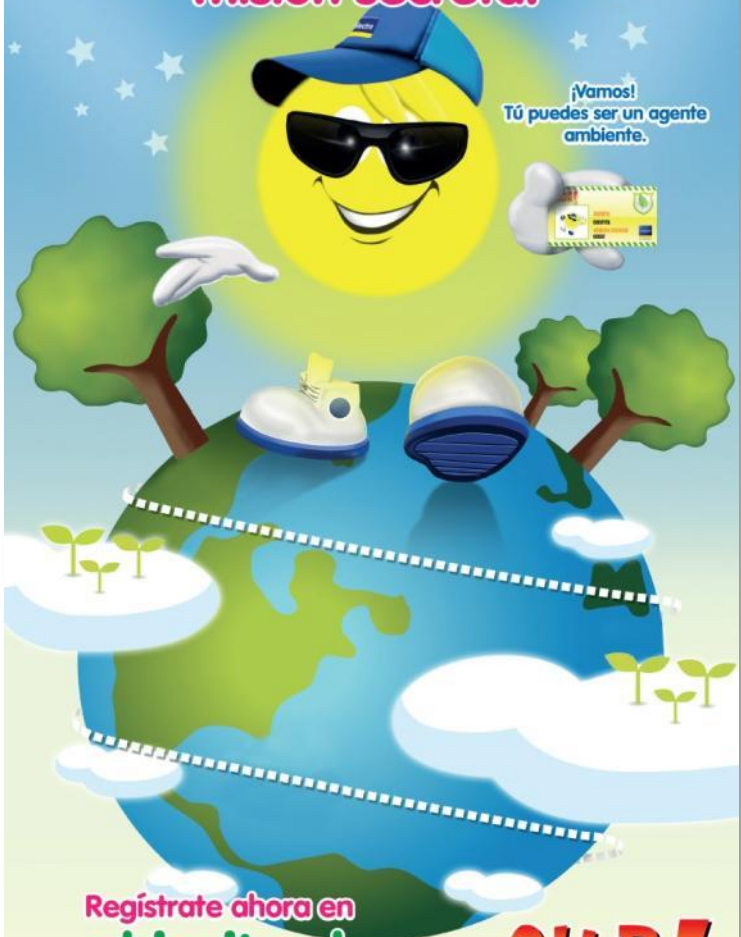
PONTE LAS PILAS, TRAJE TUS PILAS

Campaña de recolección de pilas
usadas en Oficinas Comerciales

- ▶ Programa con la **comunidad** iniciada en **noviembre de 2008** para **fomentar la disposición final adecuada** de residuos peligrosos.

¡Tienes una misión secreta!

¡Vamos!
Tú puedes ser un agente ambiente.



Regístrate ahora en
chispita.cl
y comienza a participar

CLUB!
CHISPITA!



“APRENDER HACIENDO”

- ▶ 31.185 Socios del Club Chispita
- ▶ 8.885 Agentes Ambiente

Datos: Informe de Sostenibilidad Chilectra 2010



- Escuchar y considerar expectativas de Stakeholders
- Creatividad en mitigación de emisiones
- Apalancar fortalezas de la empresa para reducir huella de carbono de la ciudad
- Programas innovadores y sostenibles como el Eco-Chilectra

chilectra

GRUPO ENERSIS



luz · gas · personas